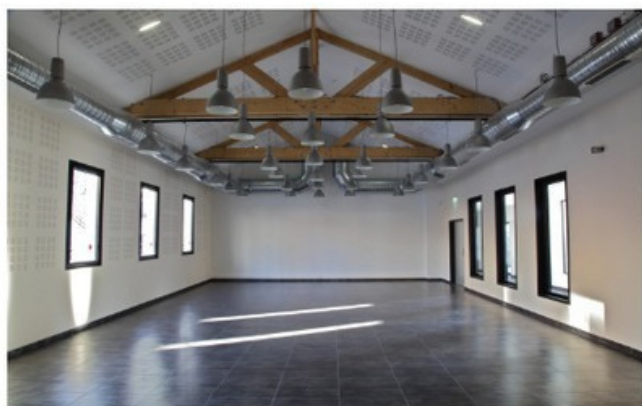


FICHE TECHNIQUE

LE LOFT



Surface totale	120 m ² (15X8m)
Hauteur de salle	3,30 m

CAPACITÉS

Version debout : **150 places**

ALIMENTATION ÉLECTRIQUE

Mono 3 x 2 PC 16A

Tri 1 x P17 32A

VIDÉO

1 x vidéoprojecteur NEC M403H DLP
4000 lumen 16/9° (1920x1080)

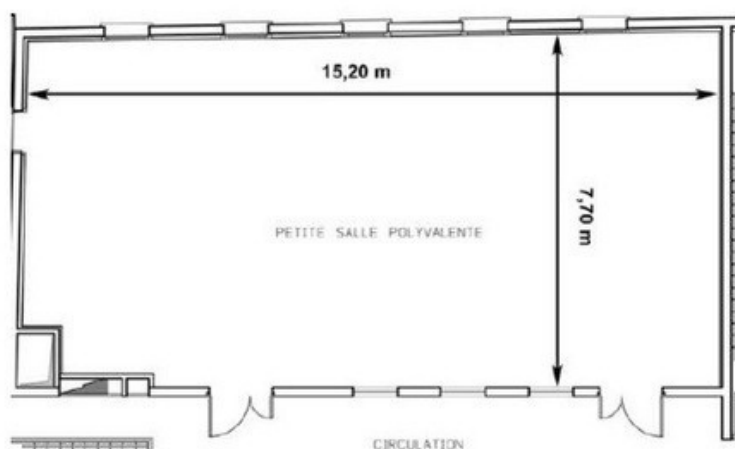
SON

Régie : 1 x console Midas DM12

Microphone : 1 x Shure QLXD2/SM58 K51 (*Microphone*)
avec son récepteur Shure QLXD4.

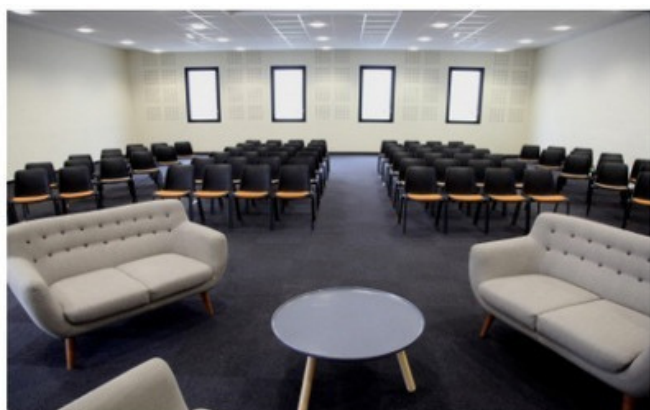
Diffusion Audio :

4 x enceintes amplifiées Yamaha MSR100



FICHE TECHNIQUE

LA GRANDE SALLE



Surface totale	190 m ² (14,5X12,5m)
Espace régie	9 m ²
Hauteur de la salle	3,30 m

CAPACITÉS

Version debout: **250 places**

Version assis : **180 places**

ALIMENTATION ÉLECTRIQUE

Mono 3 x 2 PC 16A

Tri 1 x P17 32A

VIDÉO

Videoprojecteur :

1 x NEC M420X (4200 lumens, compatible full HD, 1920 x 1080 pixels max)

SON

Régie : 1 x console Yamaha MW12C

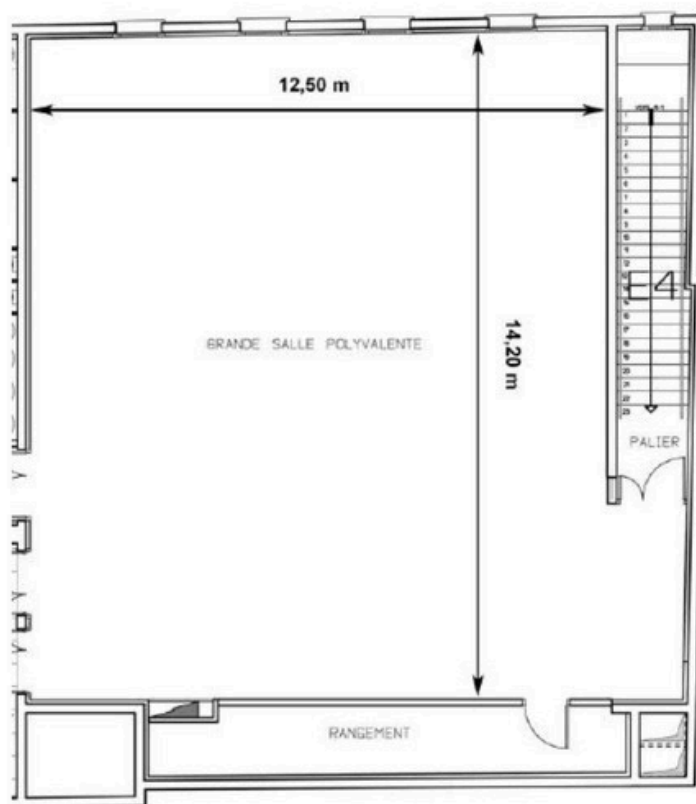
Microphone : 2 x Shure BLX2/SM58 S8 (Microphone)
avec leurs récepteur Shure BLX24R.

Diffusion Audio :

2 x enceintes amplifiées Funktion One F81

1 x ampli Crown Audio 1200 XTi Series

1 x equalizer dbx iEQ-31



FICHE TECHNIQUE AUDITORIUM



CAPACITÉS

Version debout: **550 places**

Version assis : **230 places**

ALIMENTATION ÉLECTRIQUE SCÈNE

Lumière : **tri, 1 x P17 63A**

Son : **3x 2 PC 16A**

2x 4 PC 16A

1x 8 PC 16A

DÉCORS ET INSTALLATION

L'installation de tout élément de décor fera l'objet de la présentation d'un procès verbal attestant de la conformité des matériaux aux normes de sécurité en cours.

Possibilité de régie déportée en fond de salle, trappe au sol avec arrivée électrique et connectique ethernet.

Surface totale (comprenant la salle, la scène et le bar) **262,50 m²**
(15X17,5m)

Salle **env. 200 m²**

Hauteur de la salle **4,40 m**

Scène **40 m²**

Hauteur de la scène **0,80 m du sol**

Ouverture du cadre de scène **9 m**

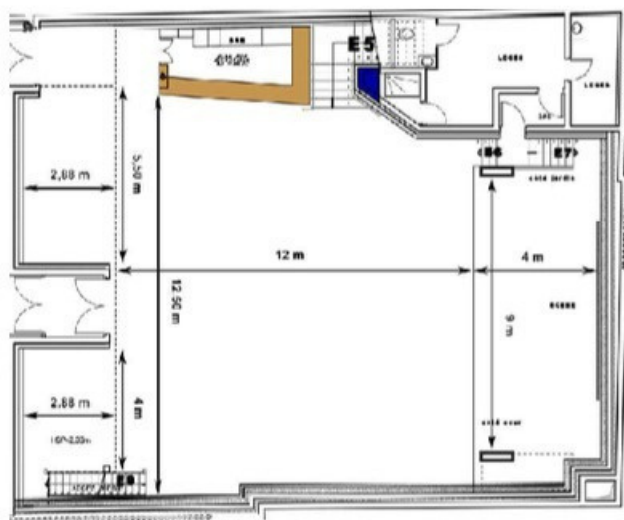
Profondeur de la scène **3,95 m**

Hauteur sous grill **3,30 m**

Bar **10 m² (5x2m)**

Loge (avec douche et WC) **22 m²**

Régie en mezzanine **24 m² (3x8m)**



AUDITORIUM

GRILLE TECHNIQUE

Sur scène : 3 x ponts triangulaires alu type X30D (2 sur scène et 1 à l'aplomb)
diamètre 51 mm 5 x tubes de traverse en alu, diamètre 51 mm

Dans la salle : 2 x ponts triangulaires type X30D (2x9 m), diamètre 51 mm

Au bar : 1 x tube alu (3 m), diamètre 51 mm

SON

Régie FOH et Monitor : 1 x console Yamaha CL5 + 1 x RIO 3224D with Dante redundancy

Diffusion Façade / FOH (L-Acoustis) : 8x enceintes KARA
4 x subs SB18i
2 x ampli LA8 (4 x 1100 W / 8 Ω) + 1 x ampli LA4 (4 x 800 W / 8 Ω)

Diffusion Monitor (L-Acoustis) : 6 monitor mixes with 8 speaker wedges
8 x enceintes 12XT
3 x ampli LA4 (4 x 800 W / 8 Ω)

Parc Micros et DI:

DI :

7 x BSS AR 133 (active)
3 x Radial J48 (active)
2 x Radial JDI (passive)
2 x RNDI Stéréo

Dynamique:

1 x Shure B52
3 x Sennheiser E904
1 x Sennheiser E906
1 x Beyerdynamic M88TG
1 x Sennheiser MD421 - II
1 x Shure B58A
6 x Shure SM57
8 x Shure SM58

Statique:

1 x Shure B91A
2 x AKG C451B
2 x Shure KSM 137
3 x T.Bone CC100
2 x Lewitt LCT 640 TS

LUMIÈRE

Régie : GrandMa2 on PC + CommandwingLightCommander 24/6

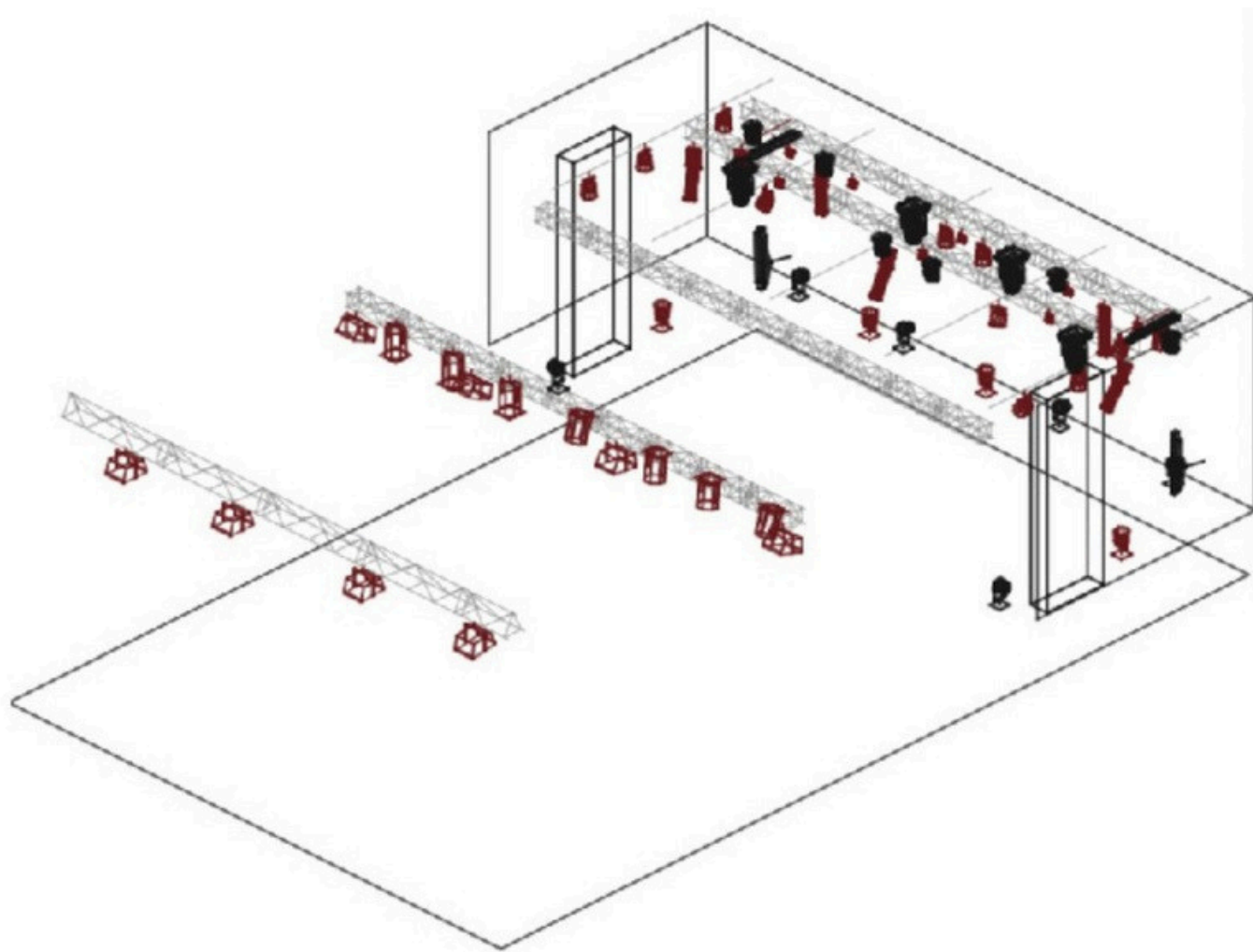
Alimentation : 4 x gradateurs RVE STAGER (6 x 2,3 kW)
2 x gradateurs Oxo DMX512 (16A pour 4 circuits)










Parc lumière : 4 x lyres asservies CLAY PAKY Alpha spot 300W HPE 6 x pars Oxo Multibeam Led Fcw
2 x pars Oxo Multibeam Halogènes 575W
4 x Funstrip MR19 750W
6 x PC Juliat Lutin 306L halogène 1kW
9 x découpes ETC Source Junior 4 halogène 575W
8 x pars alu 300 W
4 x pars Oxo Colorbeam 150 BFX
8 x pars 36 F1N
6x cash MARTIN RushMH6

MACHINE À BROUILLARD

Look Unique 2.1, DMX analogique ou autonome, réservoir de 2L

AUDITORIUM



Symbole	Nom	Mode	# Channels	Compte
	Par Oxo 575W			17
	PC 1KW			7
	Horiziode 1KW			8
	Sunstrip			4
	F1			8
	Dec ETC 575W			5
	Rush MH6 Wash			6
	Alpha Spot HPE 300			4
	Oxo MultiBeam RGBW			6

AUDITORIUM

BACKLINE

PAUL
BEUSCHER

1 x Drum set Yamaha Stage Custom :



1 x bass Drum 20" x 17"
1 x Floor Tom 14" x 14"
1 x Mounted Tom 12" x 9"
1 x Mounted Tom 10" x 8"
1 x Snare Drum 14" x 5,5"
1 x pédale de grosse caisse 1 x Hi-hat Stand
3 x stands cymbales
1 x snare stand
1 x tabouret
1 x tapis de batterie
Pas de cymbales

1x tête d'ampli basse Markbass 250 + 1x baffle 4x10 Eden EX410 400w



VIDÉO

- 1 x vidéo projecteur VP OPTOMA ZU606 TST - Laser - Courte focale - 6300Lumens **en location**
- 1 x écran cadre autoporté 16/9 : 3,55m x 2m ,bords blancs

MATÉRIEL MOBILE

SCÈNE :

6 x praticables (2x1m), 30 kg, pieds à ciseau réglables de 0,20 à 1m, 750 daN/m2 max- **en location**

SON :

2x pack Shure QLXD24 (2 Micros HF main QLXD 2 avec capsule SM 58 et récepteur QLXD 4)

LUMIÈRES :

2 x pars Oxo Colorbeam Led Fcw IR
2 x pars Oxo Colorbeam 150 BFX
8 x pars Oxo Minibeam Led Fcw IR