

## FICHE TECHNIQUE

### LA SALLE DE CONFÉRENCE



Surface totale	190 m <sup>2</sup> (14,5x12,5m)
Espace régie	9 m <sup>2</sup>
Hauteur de la salle	3,30 m

#### Capacités

Version debout : 250 places

Version assis : 180 places

#### Alimentation électrique

Mono 3 x 2 PC 16A

Tri 1 x P17 32A

#### Vidéo

Vidéoprojecteur :

1 x NEC M420X (4200 lumens, compatible full HD, 1920 x 1080 pixels max)

#### Son

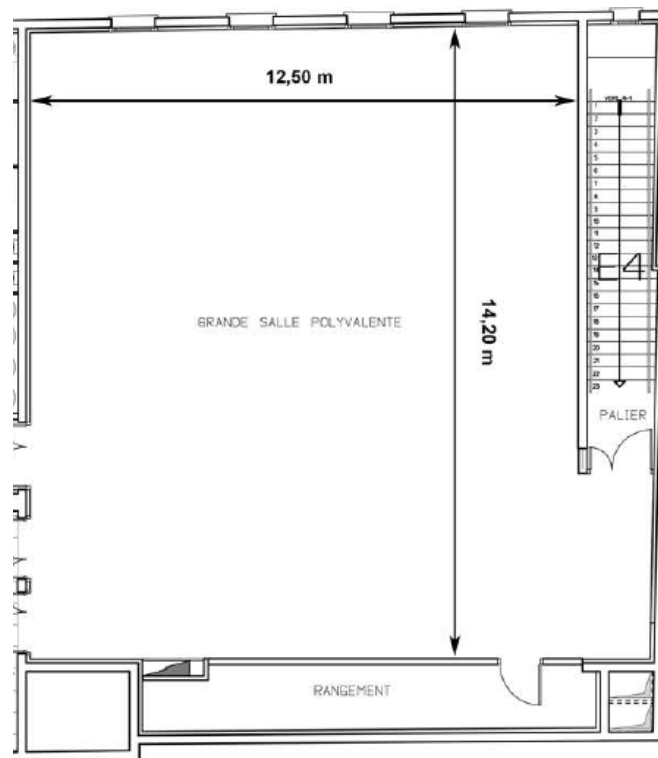
Régie : 1 x console Yamaha MW12C

Diffusion Audio :

2 x enceintes amplifiées Funktion One F81

1 x ampli Crown Audio 1200 XTi Series

1 x equalizer dbx iEQ-31



## FICHE TECHNIQUE

### MATÉRIEL MOBILE

#### Scène

6 x praticables (2x1m), 30 kg, pieds à ciseau réglables de 0,20 à 1m, 750 daN/m<sup>2</sup> max - en location

#### Son

2 x micros HF main Sennheiser eW100 G3 + récepteurs

#### Lumières

2 x pars Oxo Colorbeam Led Fcw IR  
2 x pars Oxo Colorbeam 150 BFX  
8 x pars Oxo Minibeam Led Fcw IR