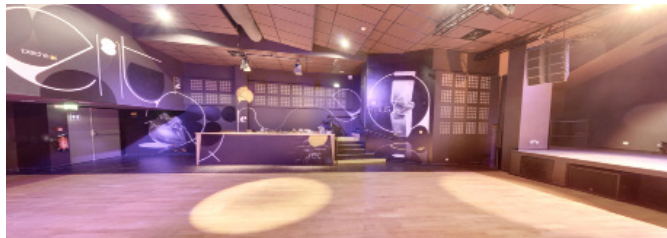




Fiche Technique

- L' Auditorium -



Capacités

- Version « debout » : 550 personnes
- Version « assis » : 250 personnes

Surfaces

- Surface totale : 262,50 m² (15 x 17,5 m), comprenant la salle, la scène et le bar
- Salle : environ 200 m²
- Hauteur de la salle : 4,40 m
- Scène : 40 m² à 0,80 m du sol
- Ouverture du cadre de scène : 9 m
- Profondeur de la scène : 3,95 m (possibilité de location de praticables)
- Hauteur sous gril : 3,60 m

Alimentation électrique scène

- Lumière : tri, 1 x P17 63A
- Son : 3 x 2 PC 16A
2 x 4 PC 16A
1 x 8 PC 16A

Surfaces annexes

- Bar : 10 m² (5x2 m)
- Loge : 22 m² avec douche et WC
- Régie en mezzanine 24 m² (3 x 8 m)
- Possibilité de régie déportée en fond de salle, trappe au sol avec arrivée électrique et connectique Ethernet

Décors et installations

L'installation de tout élément de décor fera l'objet de la présentation d'un procès verbal attestant de la conformité des matériaux aux normes de sécurité en cours.

Grill technique

- Sur scène :
 - 3 ponts triangulaires alu type X30D (2 sur scène et 1 à l'aplomb de la scène), diamètre 51 mm
 - + 5 tubes de traverse en acier, diamètre 51 mm
- Dans la salle :
 - 2 ponts triangulaires type X30D (2 x 9 m), diamètre 51 mm
- Au bar : 1 tube acier (3 m), diamètre 51 mm

Lumière (cf Plan de feux p.3)

- Régie:
GrandMa2 on PC + Commandwing
Light Commander 24/6
- Alimentation:
4x Gradateurs RVE STAGER (6x 2,3kW)
2x Gradateurs Oxo DMX512 (16A pour 4 circuits)
- Parc lumière:
4x Lyres asservies CLAY PAKY Alpha spot 300W HPE
10x Pars Oxo Multibeam Led Fcw
8x Pars Oxo Minibeam Led Fcw IR
12x Pars Oxo Multibeam Halogènes 575W
4x Funstrip MR19 750W
6x PC Juliat Lutin 306L halogène 1kW
6x découpes ETC Source Junior 4 halogène 575W
8 x Pars Alu 300W

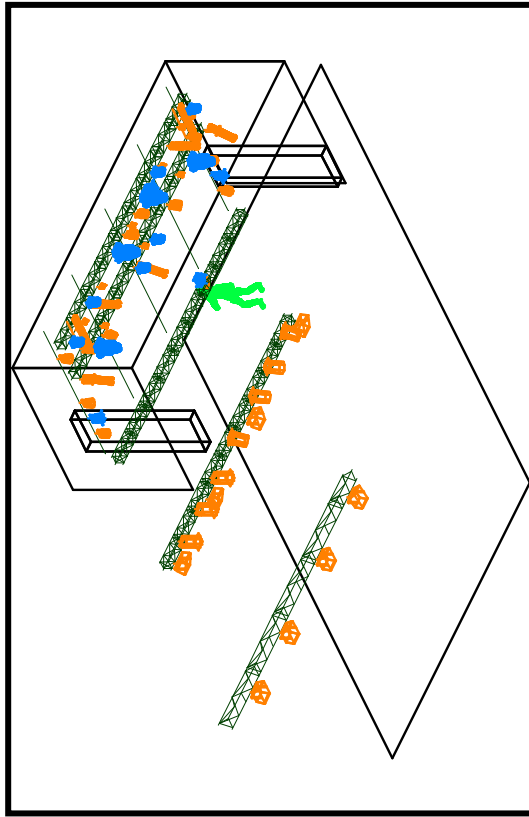
Son

- Régie FOH et Monitor:
1x Console Yamaha CL5 + 1x RIO 3224D
- Diffusion Audio (L-Acoustics):
8x enceintes KARAI
4x subs SB18i
2x ampli LA8 (4x 1100 W / 8 Ω) + 1x ampli LA4 (4x 800 W / 8 Ω)
- Diffusion Monitor (L-Acoustics):
8x enceintes 12XT
3x ampli LA4 (4x 800 W / 8 Ω)
- Parc Micros:
4x Shure SM57
6x Shure SM 58
1x Shure Beta 52
1x Shure Beta 58A
2x Shure KSM 137
1x Shure Beta 91A
3x Sennheiser e904
1x Sennheiser e906
1x Sennheiser MD421
2x AKG C451
1x Beyerdynamic M88
3x T.Bone CC100
8x DI Active BSS AR133
2x DI passive Radial JDI

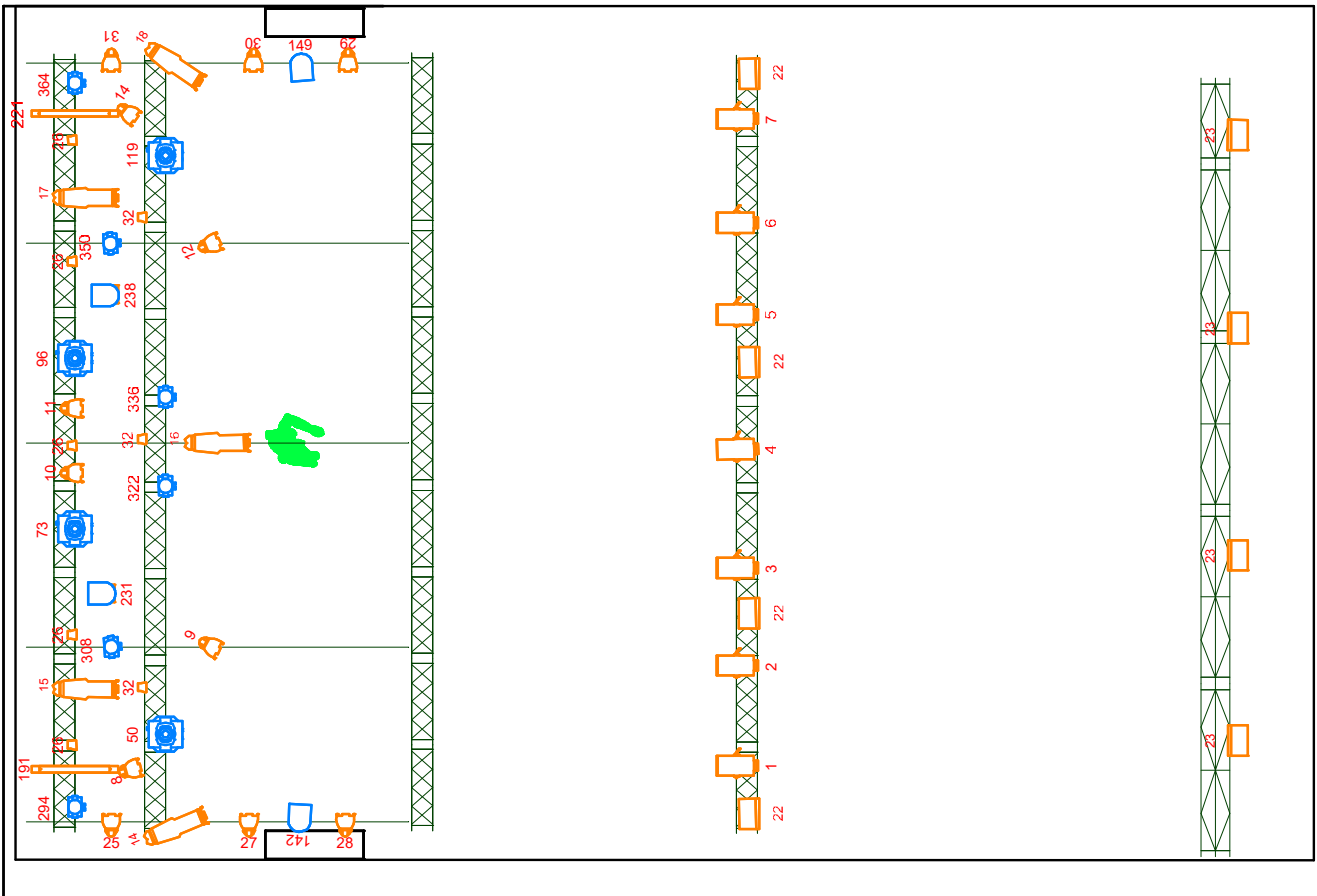
Machine à brouillard

Look Unique 2.1, DMX analogique ou autonome, réservoir de 2L

PAN PIPER



Symbol	Name	Count
	Par Oxo 575W	12
	PAR Led Oxo Multimbeam	4
	PC 1KW	7
	Horiziode 1KW	8
	Sunstrip	2
	Alpha Spot HPE 300	4
	F1	8
	Dec ETC 575W	5
	Rush MH6 Wash	6



Le Pan Piper, 2-4, impasse Lamier, 75011 PARIS - M° Philippe-Auguste - tel : 01 40 09 41 30

Backline

1x Drum set Yamaha Stage Custom :

- 1 Bass Drum 20''x17''
- 1 Floor Tom 14''x14''
- 1 Mounted Tom 12''x9''
- 1 Mounted Tom 10''x8''
- 1 Snare Drum 14''x5,5''
- 1 pédale de grosse caisse
- 1 Hi-hat Stand
- 3 Stands cymbales
- 1 Snare stand
- 1 Tabouret
- 1 tapis de batterie



3 stands guitare

1x ampli guitare Laney LC30-112

1x tête d'ampli basse Eden WTX264 300w + baffle Eden EX410 400w

1x clavier Korg SV1 88



Vidéo (en location)

Vidéoprojecteur:

1x NEC PX 750 U (7500 lumens, 1920x1200 pixels max, compatible full HD)

1 écran cadre autoporté 16/9 : 3,55m x 2m, bords blancs